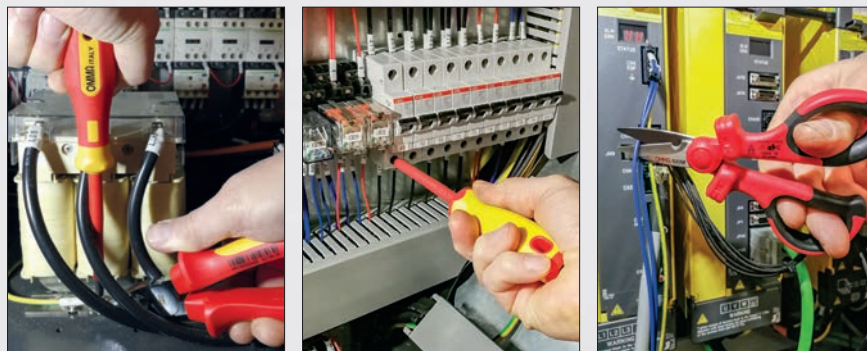




# LINEA ISOLATA

## *INSULATED LINE*



# GIRAVITI PROFESSIONALI ISOLATI 1000 V

IMPUGNATURA IN BI-COMPONENTE - FORO DI AGGANCIAMENTO  
EN 60900 1000 V

**PROFESSIONAL INSULATED SCREWDRIVERS**

Particolarmente adatti per uso elettrico fino a **1000 V**.

Soddisfano tutti i criteri EN 60900.

Testati individualmente in speciali bagni d'acqua fino a **10000 V**.

Lame di alta qualità ricavate da acciaio speciale per utensili.

Prodotti secondo gli ultimissimi standard nazionali e internazionali.

Manici con foro per una pratica esposizione del prodotto.

Insert soft grip con struttura speciale per una trasmissione di forza ottimale.

La miglior scelta dei materiali e il moderno metodo di produzione rendono questo giravite di alta qualità.



Made in Germany

design ergonomico  
= **LAVORO CONFORTEVOLE  
MENO AFFATICAMENTO  
CON MINOR STRESS**

trattamenti omogenei  
+ trattamenti termici ottimizzati  
= **MAGGIORE COPPIA DI TORSIONE  
ALTA FLESSIBILITÀ**

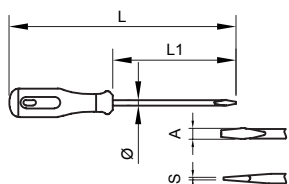


Manico con foro  
per una pratica  
esposizione  
del prodotto.

alta qualità dei materiali  
+ moderni metodi di produzione  
= **LAVORO PIÙ SICURO e  
VITA DELL'UTENSILE PIÙ LUNGA**

**Giraviti EN 60900 isolati a 1000 volt per viti con intaglio**  
acciaio speciale per utensili - isolati - fosfatati manico in bi-componente  
**Screwdrivers EN 60900 insulated up to 1000 volt for slot screws**

Made in Germany

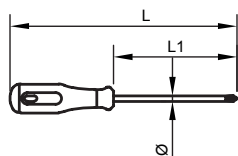


Manico con foro per una pratica esposizione del prodotto.

Cod.	SxAxL1	Ø	L		
85601S	0,4x2,5x75	2,5	180	10	27
85606S	0,6x3,5x100	3,5	210	10	34
85607S	1,0x5,5x125	5,5	240	10	75
85612S	1,2x6,5x150	6,5	270	10	112
85616S	1,2x8,0x175	8	300	10	170

**Giraviti EN 60900 isolati a 1000 volt per viti a croce Phillips**  
acciaio speciale per utensili - isolati - fosfatati manico in bi-componente  
**Screwdrivers EN 60900 insulated up to 1000 volt for Phillips screws**

Made in Germany



Manico con foro per una pratica esposizione del prodotto.

Cod.	⊕ x L1	Ø	L		
85631S	0x60	3	165	10	28
85636S	1x80	4,5	195	10	57
85641S	2x100	6	220	10	92
85645S	3x150	8	275	10	167

**Serie 6 giraviti EN 60900 isolati a 1000 volt**  
acciaio speciale per utensili - isolati - fosfatati manico in bi-componente  
**Screwdriver insulated up to 1000 volt set**

Made in Germany



Cod.	Pz./Pcs.		
85600S	6	1	503

Composizione:

Cod.	SxAxL1	Ø	L	Pz.
85601S	0,4x2,5x75	2,5	180	1
85606S	0,6x3,5x100	3,5	210	1
85607S	1,0x5,5x125	5,5	240	1
85612S	1,2x6,5x150	6,5	270	1
85636S	1,2x8,0x175	8	195	1
85641S	PH 2x100	6	220	1

**Serie 8 giraviti EN 60900 isolati a 1000 volt**  
acciaio speciale per utensili - isolati - fosfatati manico in bi-componente  
**Screwdrivers insulated up to 1000 volt set**

Made in Germany



Cod.	Pz./Pcs.		
85600S/8	8	1	603

Composizione:

Cod.	SxAxL1	Ø	L	Pz.
85601S	0,4x2,5x75	2,5	180	1
85606S	0,6x3,5x100	3,5	210	1
85607S	1,0x5,5x125	5,5	240	1
85612S	1,2x6,5x150	6,5	270	1
85631S	PH 0x60	3	165	1
85636S	PH 1x80	4,5	195	1
85641S	PH 2x100	6	220	1
86001	Cercafase			1

# GIRAVITI PROFESSIONALI ISOLATI 1000 V

IMPUGNATURA IN BI-COMPONENTE - FORO DI AGGANCIAMENTO

**PROFESSIONAL INSULATED SCREWDRIVERS**

Impugnatura in materiale bi-componente con inserti integrati soft grip per una presa migliore.

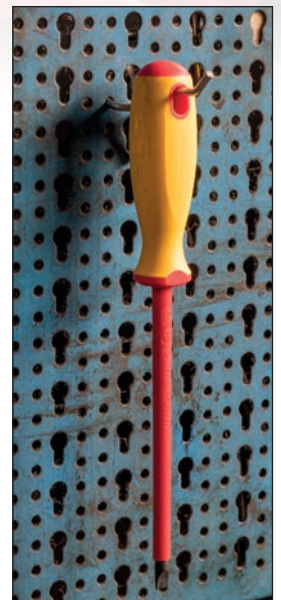
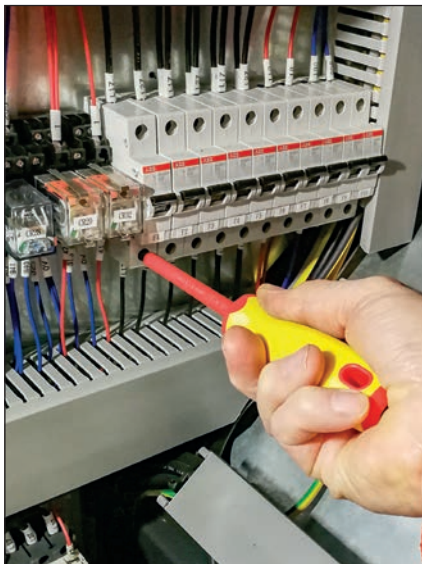
Lame di alta qualità ricavate da acciaio al silicio.

Manici con foro per una pratica esposizione del prodotto.

La miglior scelta dei materiali e il moderno metodo di produzione rendono questo giravite di alta qualità.

design ergonomico  
= LAVORO CONFORTEVOLE  
MENO AFFATICAMENTO  
CON MINOR STRESS

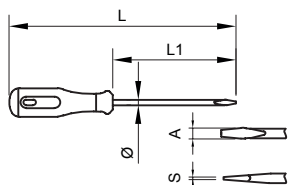
trattamenti omogenei  
+ trattamenti termici ottimizzati  
= MAGGIORE COPPIA DI TORSIONE  
ALTA FLESSIBILITÀ



Manico con foro  
per una pratica  
esposizione  
del prodotto.

alta qualità dei materiali  
+ moderni metodi di produzione  
= LAVORO PIÙ SICURO e  
VITA DELL'UTENSILE PIÙ LUNGA

**Giraviti isolati a 1000 volt per viti con intaglio**  
acciaio al silicio - isolati - fosfatati - manico in bi-componente  
*Screwdrivers insulated up to 1000 volt for slot screws*

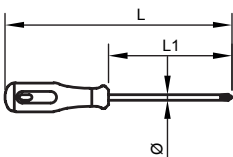


Cod.	AxL1	Ø	L		
83001	0,4x2,5x75	2,50	156	10	30
83002	0,5x3x100	3,00	181	10	33
83003	0,8x4x100	4,00	181	10	40
83004	1,0x5,5x125	5,50	231	10	80
83005	1,2x6,5x150	6,50	256	10	100



Manico con foro per una pratica esposizione del prodotto.

**Giraviti isolati a 1000 volt per viti a croce Phillips**  
acciaio al silicio - isolati - fosfatati - manico in bi-componente  
*Screwdrivers insulated up to 1000 volt for Phillips screws*



Cod.	x L1	Ø	L		
83041	PH 0x60	3,00	141	10	30
83042	PH 1x80	4,50	161	10	35
83043	PH 2x100	6,00	206	10	85



Manico con foro per una pratica esposizione del prodotto.

**Serie 6 giraviti isolati a 1000 volt**  
acciaio al silicio - isolati - fosfatati - manico in bi-componente  
in scatola di cartone  
*Screwdriver insulated up to 1000 volt set*



Cod.	Pz./Pcs.		
83000/S6	6	1	515

Composizione:

Cod.	SxAxL1	Ø	L	Pz.
83002	0,5x3x100	3,00	181	1
83003	0,8x4x100	4,00	181	1
83004	1,0x5,5x125	5,50	231	1
83005	1,2x6,5x150	6,50	256	1
83042	PH 1x80	4,50	161	1
83043	PH 2x100	6,00	203	1

**Serie 8 giraviti isolati a 1000 volt**  
acciaio al silicio - isolati - fosfatati - manico in bi-componente  
in scatola di cartone  
*Screwdrivers insulated up to 1000 volt set*



Cod.	Pz./Pcs.		
83000/S8	8	1	575

Composizione:

Cod.	SxAxL1	Ø	L	Pz.
83001	0,4x2,5x75	2,50	156	1
83002	0,5x3x100	3,00	181	1
83003	0,8x4x100	4,00	181	1
83004	1,0x5,5x125	5,50	231	1
83005	1,2x6,5x150	6,50	256	1
83041	PH 0x60	3,00	141	1
83042	PH 1x80	4,50	161	1
83043	PH 2x100	6,00	206	1

**Pinze universali - isolate 1000 volt VDE - EN/IEC 60900**  
acciaio al cromo vanadio - cromate  
impugnatura in bicomponente  
**Combination pliers - insulated up to 1000 volt VDE - EN/IEC 60900**

Made in Germany



Cod.	L		
<b>41001IS</b>	160	6	186
<b>41002IS</b>	180	6	239
<b>41003IS</b>	200	6	315

**Pinza becchi piatti diritti - isolate 1000 volt VDE - EN/IEC 60900**  
acciaio al cromo vanadio - cromata  
impugnatura in bicomponente  
**Flat nose plier - insulated up to 1000 volt VDE - EN/IEC 60900**

Made in Germany



Cod.	L		
<b>41101IS</b>	160	6	188

**Pinza becchi lunghi mezzi tondi diritti - isolate 1000 volt VDE - EN/IEC 60900**  
acciaio al cromo vanadio - cromata  
impugnatura in bicomponente  
**Long straight half-round nose plier - insulated up to 1000 volt VDE - EN/IEC 60900**

Made in Germany



Cod.	L		
<b>41112IS</b>	200	6	190

**Pinza becchi lunghi mezzi tondi piegati a 45° - isolate 1000 volt VDE - EN/IEC 60900**  
acciaio al cromo vanadio - cromata  
impugnatura in bicomponente  
**Long half-round nose plier bent to 45° - insulated up to 1000 volt VDE - EN/IEC 60900**

Made in Germany



Cod.	L		
<b>41117IS</b>	200	6	190

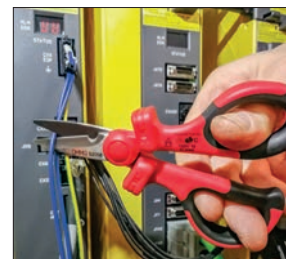
**Tronchese a tagliente diagonale - DIN 5749 isolati 1000 volt VDE - EN/IEC 60900**  
acciaio al cromo vanadio - cromato  
impugnatura in bicomponente  
**Diagonal cutting nipper - DIN 5749 insulated up to 1000 volt VDE - EN/IEC 60900**

Made in Germany



Cod.	L		
<b>42001IS</b>	160	6	223

**Forbici lame diritte per elettricisti INOX PROFESSIONALE isolate a 1000V**  
microdentatura antiscivolo - manico bicomponente  
**Scissor for electrician - PROFESSIONAL - stainless - insulated up to 1000 V**



Cod.	L		
<b>52058</b>	160	5	105